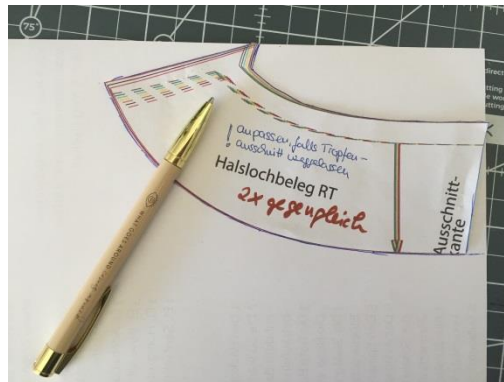
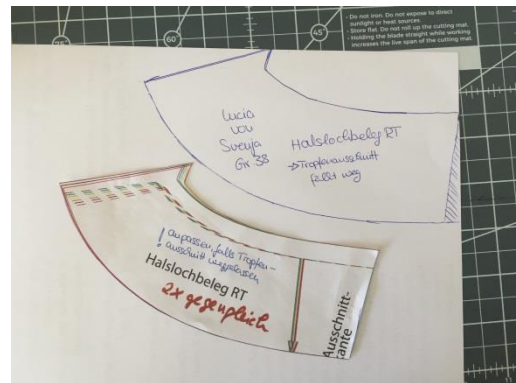
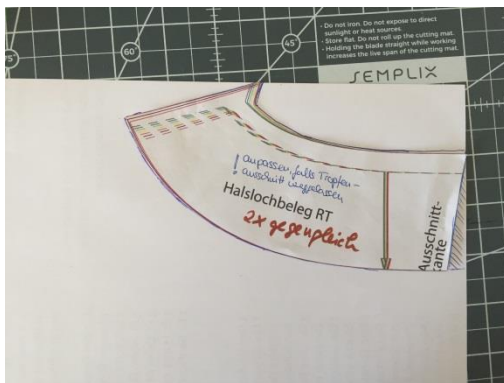
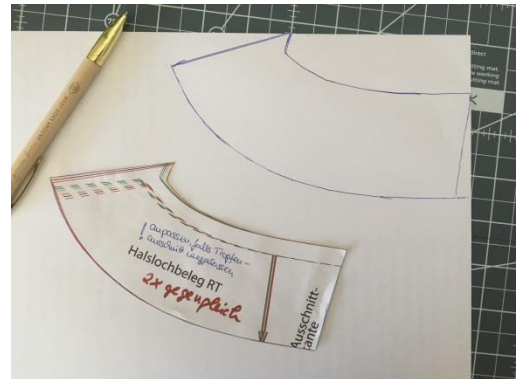
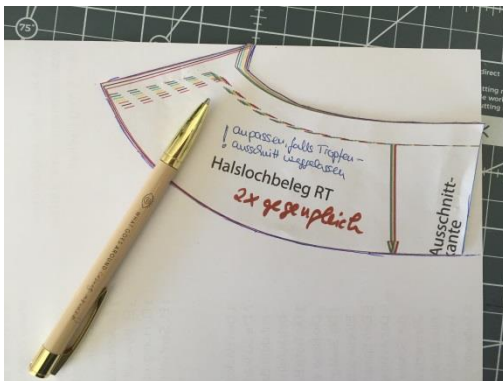


## BELEG FÜR KLEID/ BLUSE LUCIA ANPASSEN

1. Der Beleg wird auf ein Din-A4 Blatt gelegt. Der Fadenlauf liegt hierbei parallel zu einer der Kanten des Blattes und die „Spitze“ des Belegs grenzt an die andere Kante.



2. Der Beleg wird abgezeichnet und anschließend bis an die Kante des Blattes verlängert.



3. Nun wird der Beleg ausgeschnitten und anschließend im Stoffbruch (Stoff liegt gefaltet) aus Stoff zugeschnitten.